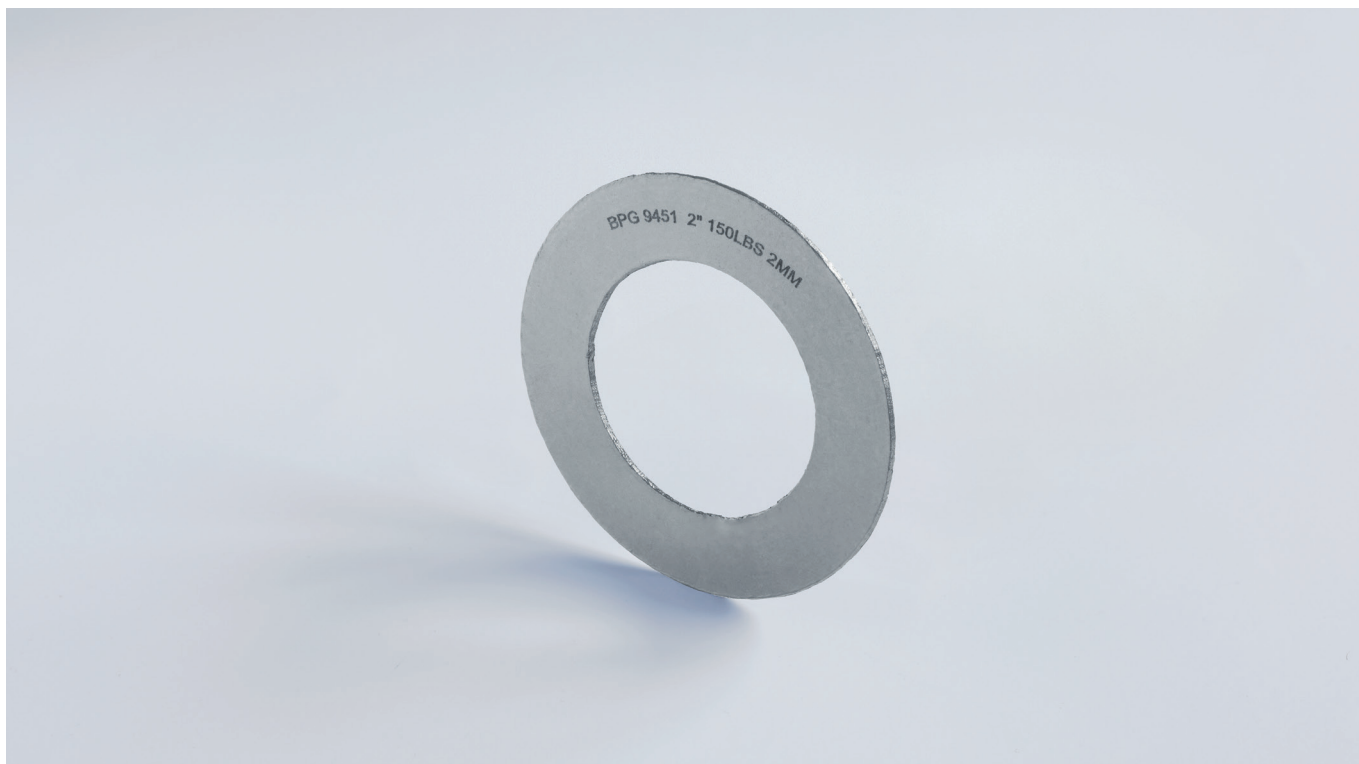


BPG 9451



特性

BPG 9451 波纹金属垫片 (CMG) 是由不锈钢波纹金属内衬, 在其上下两侧各贴有平整的石墨层。CMG 垫片具有良好的回弹力。

应用

BPG 9451 具有高压缩性和良好的回弹性, 适用于石油化工、石油天然气、工艺、化工、电厂等行业的热循环工况, 尤其适用于换热器、泵、阀门和压缩机。

典型物理特性

尺寸	ASME B16.21, EN1514
压力	Class 150 和 300 Lbs
厚度	2.0 - 3.0 mm
碳含量	98% 或 99.85%
不锈钢内芯	标准 316 L 材质, 其他材质*
抗化学性	pH = 0 - 14

操作参数

温度	-200°C ... +500°C (蒸汽 +550°C)
压力	150 bar

产品规格

证书/认证	按需定制
-------	------

*按需提供

优点

- 即使在较低的螺栓载荷下也保持优异的密封性能
- 提高了在操作和安装过程中的安全性
- 不会粘在法兰上

- 优异的热稳定性和化学稳定性
- 不会老化或易碎