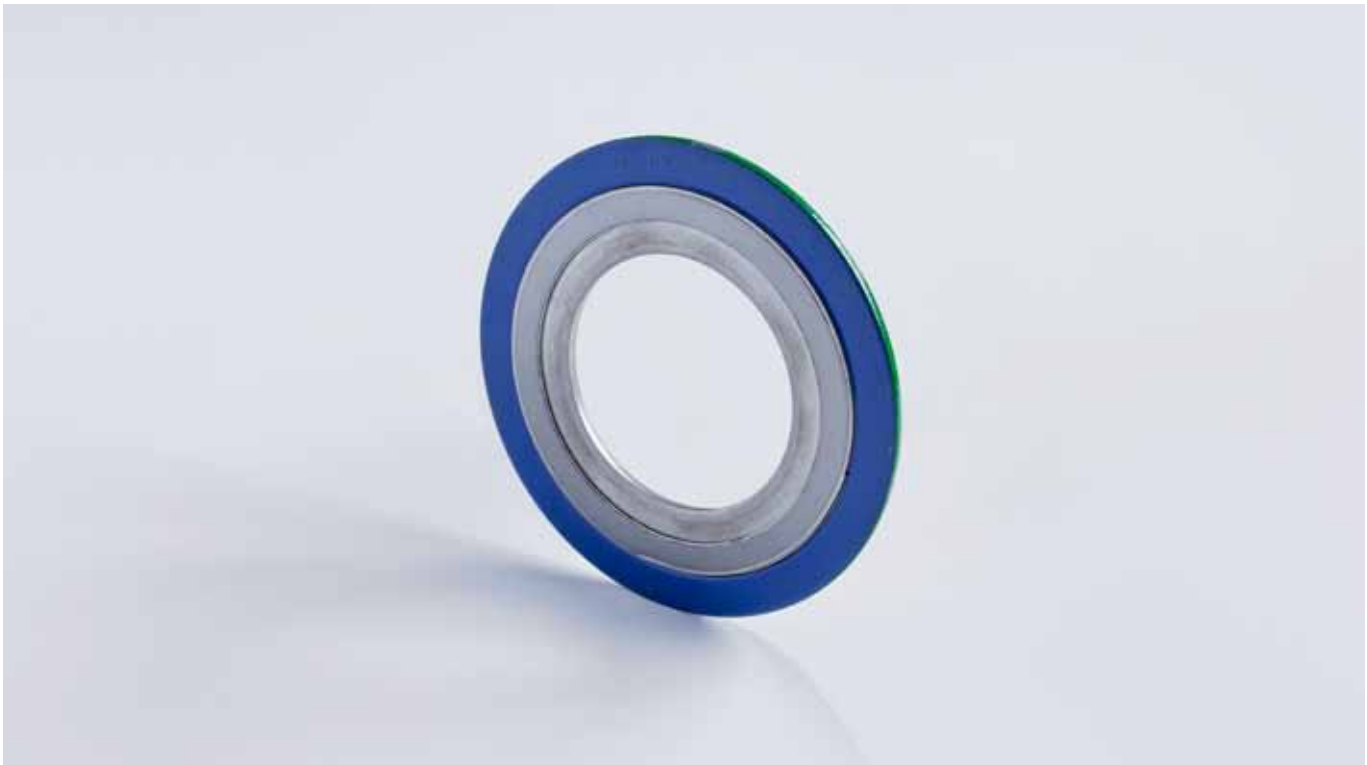


# BPG 9336SIC



### 产品性质

金属缠绕垫片是由特殊V型金属带和柔性填充料，经过特殊过程互相缠绕而成。金属缠绕垫片的钢带和填充料可以是不同材料的结合，也可以有不同的设计。

### 应用

BPG 9336 金属缠绕垫片在高温高压设备的法兰密封件中广泛应用。在承重和非承重设备中，缠绕垫片有着非常好的性能。

### 操作参数

填充物	温度	压力
石墨*	-30 ... +500°C	40 MPa
PTFE	-200 ... +280°C	40 MPa
云母	+600 ... +500°C	1 MPa

### 产品特性

标准	ASME B 16.20, ASME B 16.47, DIN EN 15142, DIN EN 125602
证书/认证	TALuft (VDI 2440)
标准厚度	3.2 mm, 4.5 mm, 6.5 mm
材料	碳钢, 304, 316, 316L, 316Ti, 321, Monel

\* 纯度 98% 或 99,8%

### 优点

- 非常好的弹性恢复力 (最高 10 %)
- 高可靠性
- 结构结实
- 在温度波动和压力循环下，具有良好的稳定性和密封性能
- 安装简易