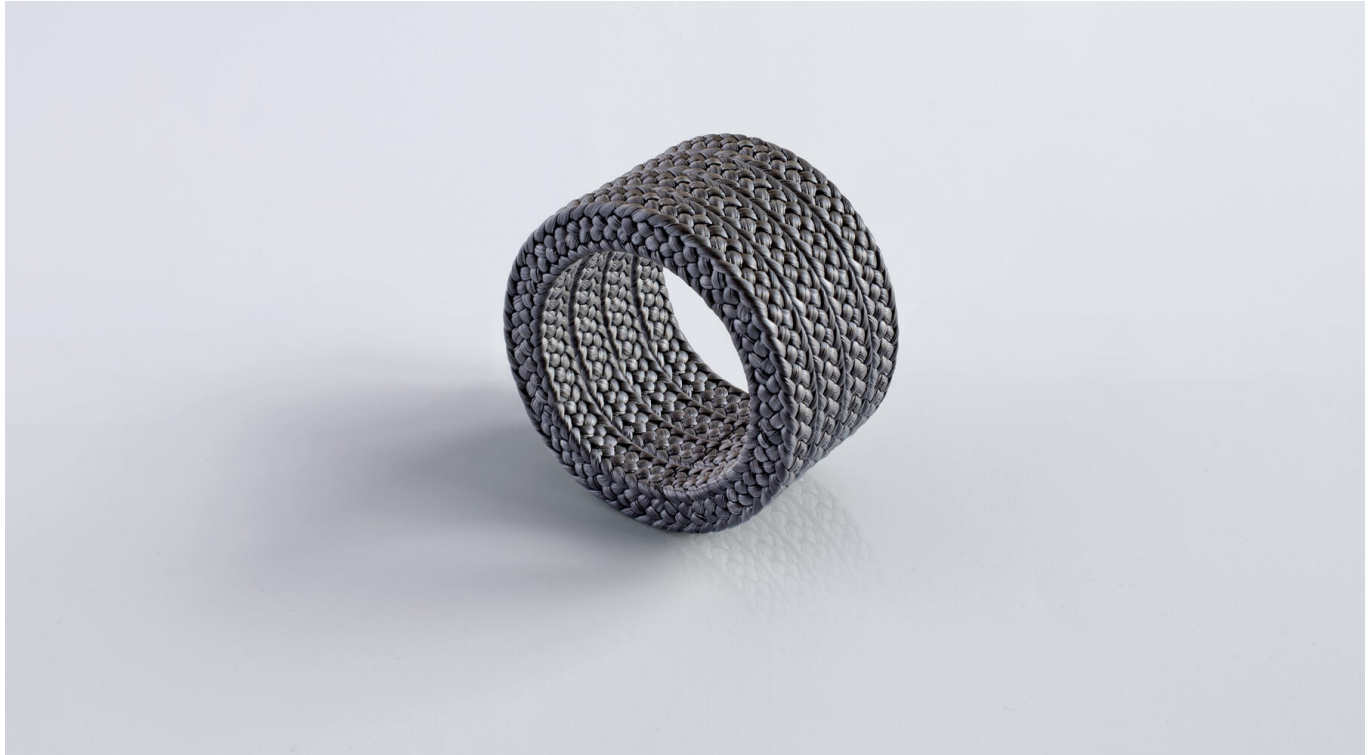


# BPG 6323



## 产品性能

由石墨增强的 PTFE 线编织而成

硅油润滑

## 应用

旋转泵，阀门

## 密度

1.60 g/cm<sup>3</sup>

## 操作参数

速度	20 m/s, 2 m/s
温度	-100...+280°C
pH值	0..14
压力	2.5 MPa, 25 MPa

## 产品特性

介质	碱，溶剂，沥青，几乎所有的酸*.
衍生型号	BPG 6329 - 由 100 % 的纯 GFO 线编织而成

\*除了高浓硝酸和发烟硝酸

## 优点

- 非常低的热膨胀性
- 低摩擦性
- 能在高速下运行
- 使用寿命长
- 即使在压盖压力小的情况下，泄漏率也低